

# PDR

TORNILLOS CANULADOS DE DOBLE ROSCA

ESPAÑOL 



Ø1.7



Ø2.2



Ø3.0



Ø5.5



Ø7.5



**GMREIS**

Qualidade para Vida

Calidad para Vida Quality for Life الجودة للحياة

2024

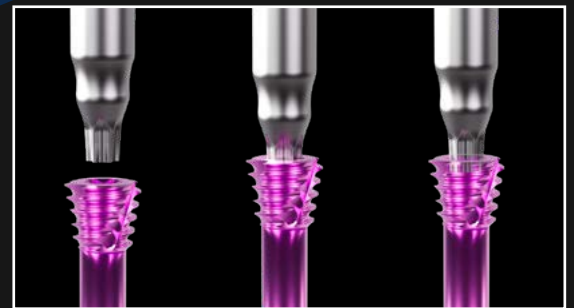
# PDR

Los Tornillos Canulados de Doble Rosca GMReis fueron diseñados para la fijación de fracturas, pseudoartrosis, osteotomías y artrodesis, con aplicación percutánea con perfil cero.

**Opciones de diámetro: 1.7, 2.2, 3.0, 5.5 y 7.5 mm.**

*Cabeza del tornillo autorroscante para facilitar la implantación con cero perfil.*

**Torxdrive Connection**



*Conexión torxdrive que permite el ideal acoplamiento entre la llave y el tornillo, mejorando la transmisión de torque.*

*Rosca autorroscante en toda su longitud, lo que facilita la inserción y extracción de tornillos.*

*Tornillos con punta autorroscante y autoperforante que reducen el tiempo quirúrgico.*

*Tornillos canulados permiten su aplicación a través de un pin guía.*

*Aleación de titanio 6al-4V ELI conforme a ASTM F 136.*

# INSTRUCCIONES DE USO

● ● ● Ø1.7 mm | Ø2.2 mm | Ø3.0 mm  
● ● Ø5.5 mm | Ø7.5 mm

## Hombro

● ●  
Fracturas del húmero proximal.

## Codo

● ● ●  
Fracturas de codo: cóndilos medial y lateral y capítulo distal del húmero, cabeza radial y olécranon.

## Mano / Muñeca

● ● ●  
• Fracturas: estiloides radial, estiloides cubital, escafoides, cabezas metacarpianas, base del 1er metacarpiano y falanges; fijación intramedular de metacarpianos.  
• Artrodesis: de los huesos carpianos, carpometacarpianos, interfalángicos proximales y distales.

## Rodilla

● ●  
Fracturas de los cóndilos femorales, de la rótula y osteocondritis disecante.  
●  
Fracturas de la rótula.

## Pie y tobillo

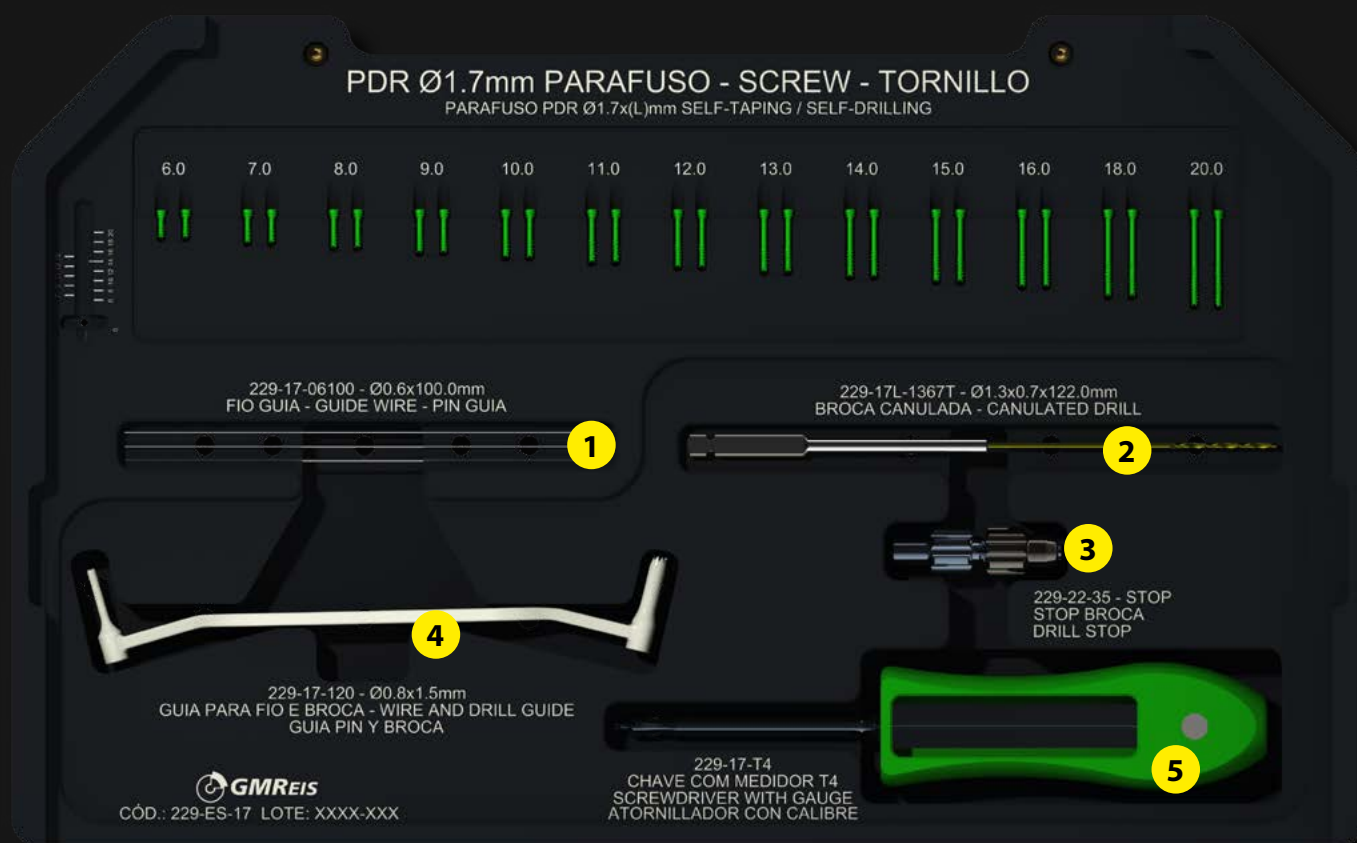
● ●  
• Fracturas: del astrágalo, del calcáneo y fijación intramedular en fracturas metatarsianas (por ejemplo, "fractura de Jones").  
• Osteotomía del calcáneo, y artrodesis de tobillo, subastragalina, triple y de Charcot.  
● ● ●  
• Fracturas óseas del mediopié y el antepié.  
• Osteotomías para corregir el hallux valgus (por ejemplo, chevron, akin, scarf y austin).  
• Artrodesis: interfalángica distal y proximal, metatarsofalángica y tarsometatarsiana.

# PDR Ø1.7 mm

## TORNILLO PDR 1.7 MM AUTORROSCANTE / AUTOPERFORANTE



CÓDIGO	LONGITUD	ROSCA	CANTIDAD
229-17-06	6.0 mm	3.0 mm	2
229-17-07	7.0 mm	3.0 mm	2
229-17-08	8.0 mm	3.0 mm	2
229-17-09	9.0 mm	4.0 mm	2
229-17-10	10.0 mm	4.0 mm	2
229-17-11	11.0 mm	5.0 mm	2
229-17-12	12.0 mm	5.0 mm	2
229-17-13	13.0 mm	5.0 mm	2
229-17-14	14.0 mm	6.0 mm	2
229-17-15	15.0 mm	6.0 mm	2
229-17-16	16.0 mm	7.0 mm	2
229-17-18	18.0 mm	7.0 mm	2
229-17-20	20.0 mm	8.0 mm	2



## KIT INSTRUMENTAL PDR Ø1.7mm

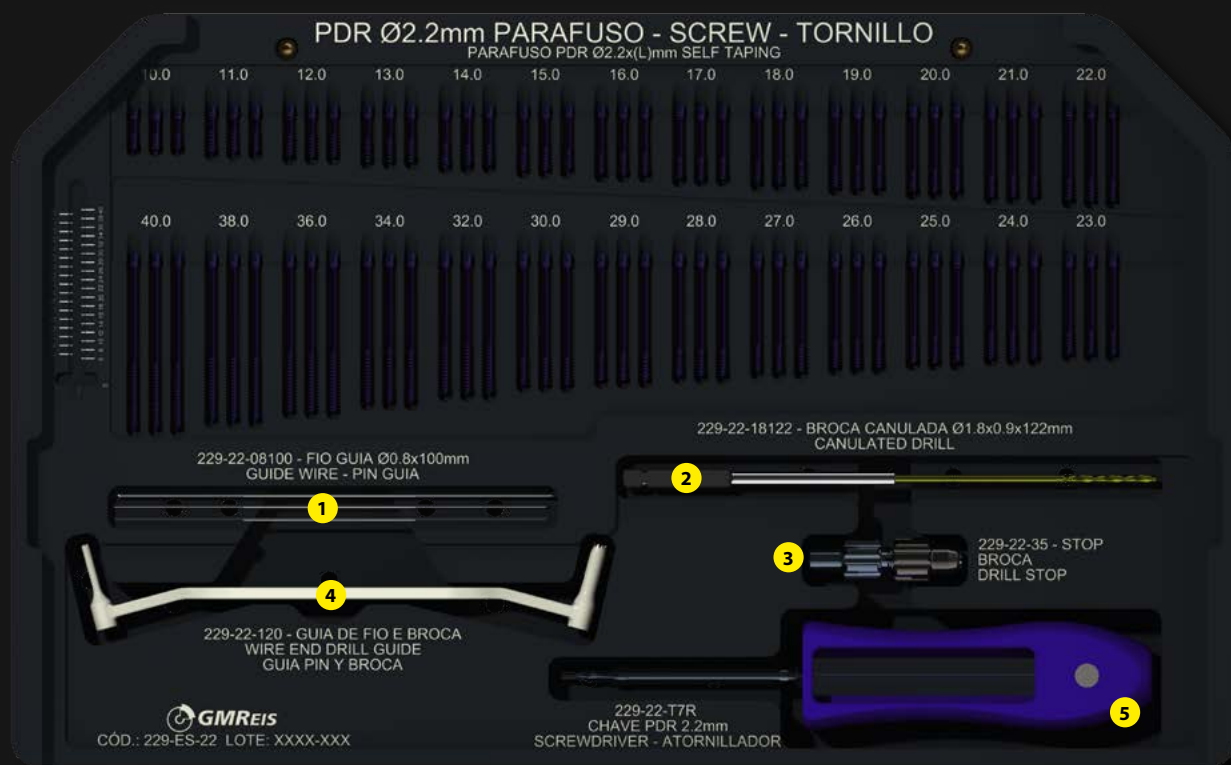
CÓDIGO	DESCRIPCIÓN	CANTIDAD
1 229-17-06100	Pin Guía Ø0.6 x 100.0 mm	3
2 229-17L-1367T	Broca Canulada Ø1.3 x 0.7 x 122.0 mm	1
3 229-22-35	Tope de Broca	1
4 229-17-T450	Guía para pin y broca Ø0.8 x 1.5 mm	1
5 229-17-120	Llave con medidor T4	1

# PDR Ø2.2 mm



## TORNILLO PDR 2.2 MM AUTORROSCANTE / AUTOPERFORANTE

CÓDIGO	LONGITUD	ROSCA	CANTIDAD
229-22-10	10.0 mm	4.0 mm	3
229-22-11	11.0 mm	5.0 mm	3
229-22-12	12.0 mm	5.0 mm	3
229-22-13	13.0 mm	5.0 mm	3
229-22-14	14.0 mm	5.0 mm	3
229-22-15	15.0 mm	5.0 mm	3
229-22-16	16.0 mm	5.0 mm	3
229-22-17	17.0 mm	5.0 mm	3
229-22-18	18.0 mm	5.0 mm	3
229-22-19	19.0 mm	5.0 mm	3
229-22-20	20.0 mm	5.0 mm	3
229-22-21	21.0 mm	5.0 mm	3
229-22-22	22.0 mm	5.0 mm	3
229-22-23	23.0 mm	5.0 mm	3
229-22-24	24.0 mm	6.0 mm	3
229-22-25	25.0 mm	6.0 mm	3
229-22-26	26.0 mm	6.0 mm	3
229-22-27	27.0 mm	6.0 mm	3
229-22-28	28.0 mm	6.0 mm	3
229-22-29	29.0 mm	6.0 mm	3
229-22-30	30.0 mm	6.0 mm	3
229-22-32	32.0 mm	11.0 mm	3
229-22-34	34.0 mm	12.0 mm	3
229-22-36	36.0 mm	13.0 mm	3
229-22-38	38.0 mm	14.0 mm	3
229-22-40	40.0 mm	15.0 mm	3



## KIT INSTRUMENTAL PDR Ø2.2 mm

CÓDIGO	DESCRIPCIÓN	CANTIDAD
1 229-22-08100	Pin Guía Ø0.8 x 100.0 mm	3
2 229-22-18122T	Broca canulada Ø1.8 x 0.9 x 122.0 mm	1
3 229-22-35	Tope para broca	1
4 229-22-120	Guía de pin y broca Ø0.9 x 2.0 mm	1
5 229-22-T7	Llave T7 con medidor	1

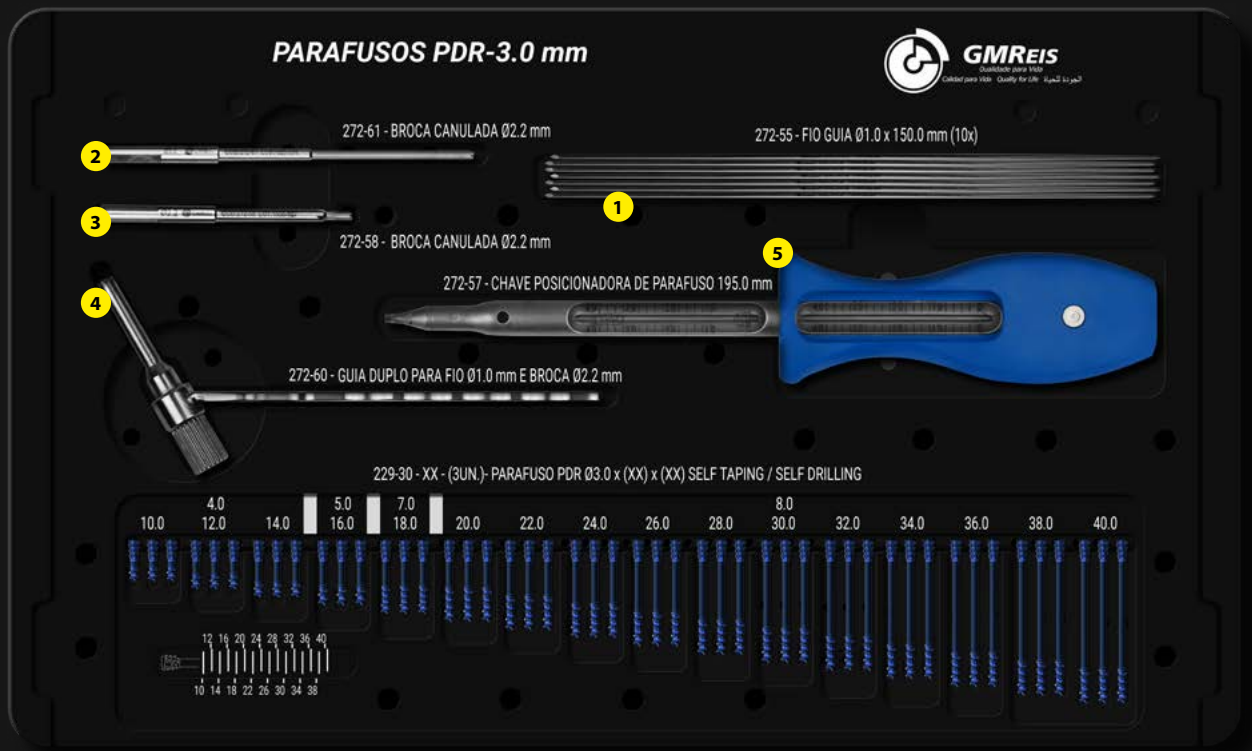


# PDR Ø3.0 mm



## TORNILLO PDR 3.0 MM AUTORROSCANTE / AUTOPERFORANTE

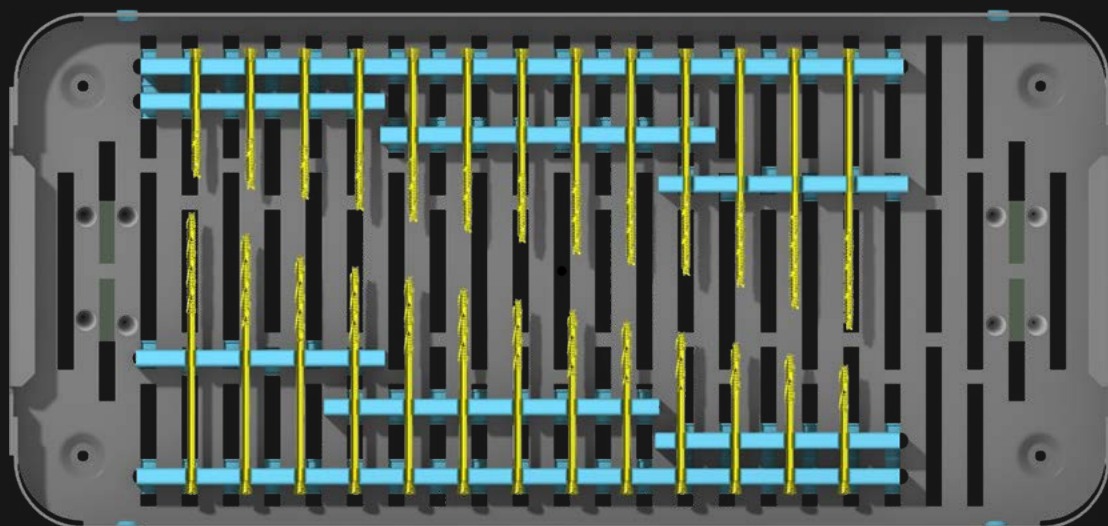
CÓDIGO	LONGITUD	ROSCA	CANTIDAD
229-30-10	10.0 mm	4.0mm	3
229-30-12	12.0 mm	4.0mm	3
229-30-14	14.0 mm	4.0mm	3
229-30-16	16.0 mm	5.0mm	3
229-30-18	18.0 mm	7.0mm	3
229-30-20	20.0 mm	8.0mm	3
229-30-22	22.0 mm	8.0mm	3
229-30-24	24.0 mm	8.0mm	3
229-30-26	26.0 mm	8.0mm	3
229-30-28	28.0 mm	8.0mm	3
229-30-30	30.0 mm	8.0mm	3
229-30-32	32.0 mm	8.0mm	3
229-30-34	34.0 mm	8.0mm	3
229-30-36	36.0 mm	8.0mm	3
229-30-38	38.0 mm	8.0mm	3
229-30-40	40.0 mm	8.0mm	3



## KIT INSTRUMENTAL PDR Ø3.0 mm

CÓDIGO	DESCRIPCIÓN	CANTIDAD
1 272-55	Pin guía Ø1.0 x 150.0 mm	10
2 272-61	Broca PDR Ø2.2 mm larga	1
3 272-58	Broca corta Ø2.2 mm	1
4 272-60	Guía de broca PDR Ø3.0 y guía de pin	1
5 282-57	Llave PDR Ø3.0 mm	1

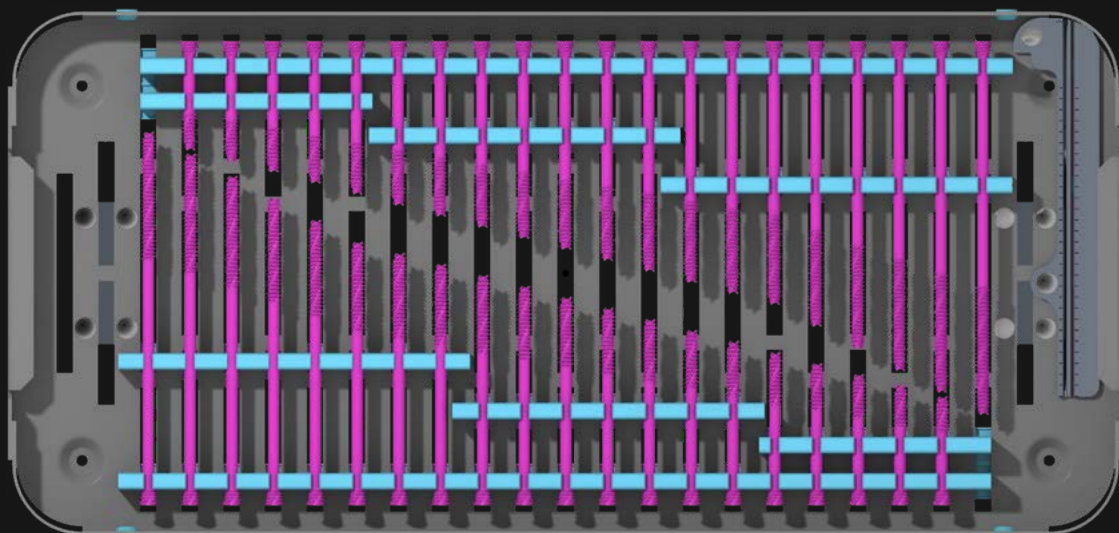
# PDR Ø5.5 mm



## PARAFUSO PDR 5.5 MM AUTORROSCANTE / AUTOPERFORANTE

CÓDIGO	LONGITUD	ROSCA	CANTIDAD
229-55-40	40.0 mm	14.5 mm	2
229-55-45	45.0 mm	16.0 mm	2
229-55-50	50.0 mm	18.0 mm	2
229-55-55	55.0 mm	20.0 mm	2
229-55-60	60.0 mm	21.5 mm	2
229-55-65	65.0 mm	23.5 mm	2
229-55-70	70.0 mm	25.0 mm	2
229-55-75	75.0 mm	27.0 mm	2
229-55-80	80.0 mm	29.5 mm	2
229-55-85	85.0 mm	30.5 mm	2
229-55-90	90.0 mm	32.5 mm	2
229-55-95	95.0 mm	34.0 mm	2
229-55-100	100.0 mm	36.0 mm	2
229-55-105	105.0 mm	38.0 mm	2
229-55-110	110.0 mm	39.5 mm	2
229-55-115	115.0 mm	41.5 mm	2
229-55-120	120.0 mm	43.0 mm	2
229-55-125	125.0 mm	45.0 mm	2
229-55-130	130.0 mm	47.0 mm	2

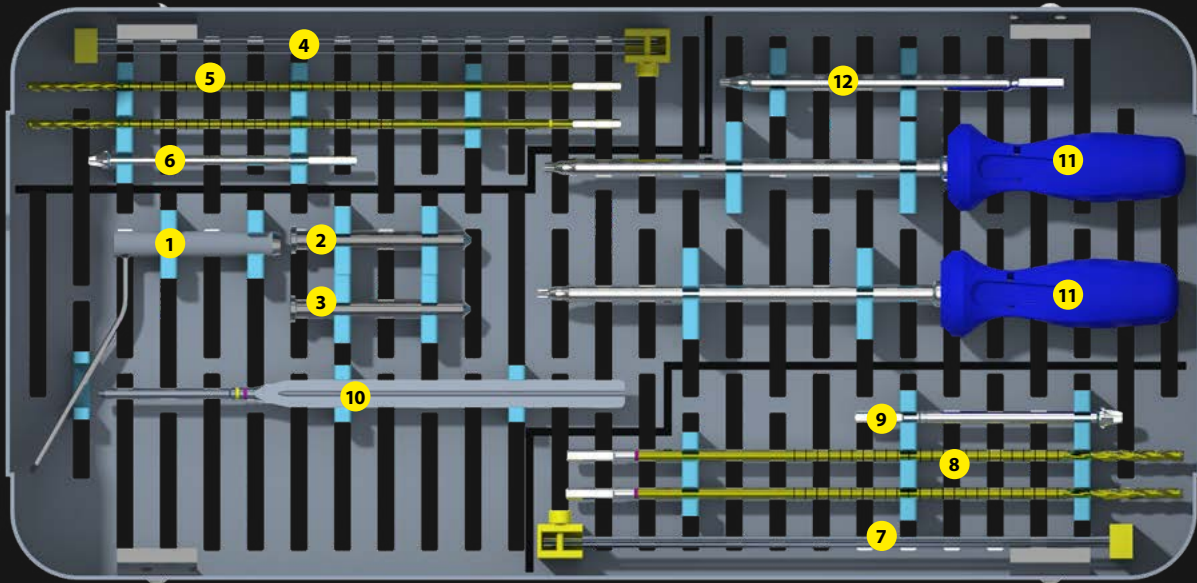
# PDR Ø7.5 mm



## PARAFUSO PDR 7.5 MM AUTORROSCANTE / AUTOPERFORANTE

CÓDIGO	LONGITUD	ROSCA	CANTIDAD
229-75-50	50.0 mm	17.0 mm	2
229-75-55	55.0 mm	19.0 mm	2
229-75-60	60.0 mm	20.5 mm	2
229-75-65	65.0 mm	22.0 mm	2
229-75-70	70.0 mm	24.0 mm	2
229-75-75	75.0 mm	25.5 mm	2
229-75-80	80.0 mm	27.0 mm	2
229-75-85	85.0 mm	29.0 mm	2
229-75-90	90.0 mm	30.5 mm	2
229-75-95	95.0 mm	32.0 mm	2
229-75-100	100.0 mm	34.0 mm	2
229-75-105	105.0 mm	36.0 mm	2
229-75-110	110.0 mm	37.5 mm	2
229-75-115	115.0 mm	39.0 mm	2
229-75-120	120.0 mm	41.0 mm	2
229-75-125	125.0 mm	42.5 mm	2
229-75-130	130.0 mm	44.0 mm	2
229-75-135	135.0 mm	46.0 mm	2
229-75-140	140.0 mm	47.5 mm	2
229-75-145	145.0 mm	49.5 mm	2
229-75-150	150.0 mm	51.0 mm	2
229-75-155	155.0 mm	53.0 mm	2
229-75-160	160.0 mm	54.5 mm	2
229-75-165	165.0 mm	56.0 mm	2
229-75-170	170.0 mm	58.0 mm	2

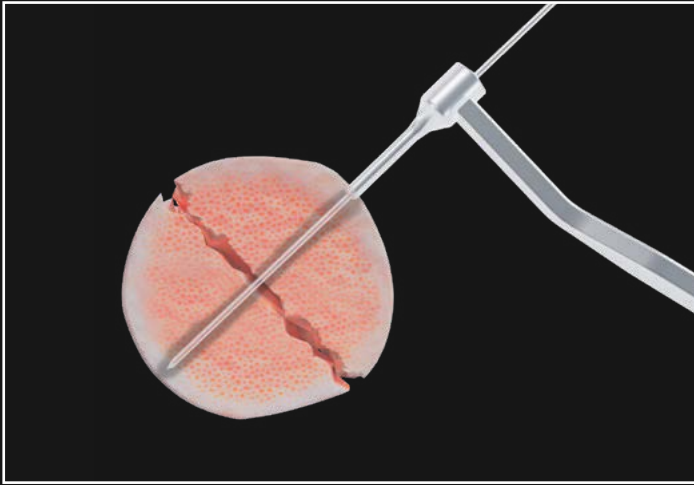




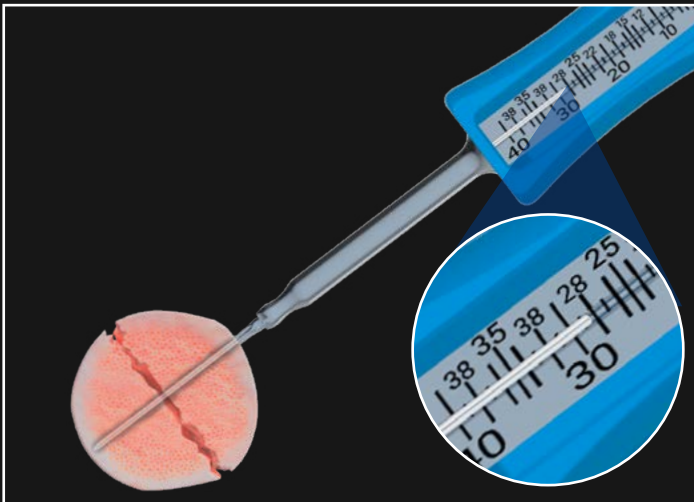
## KIT INSTRUMENTAL PDR Ø5.5 MM | Ø7.5 MM

CÓDIGO	DESCRIPCIÓN	CANTIDAD
1 229-43-73	Cánula de protección para PDR Ø4.5, 5.5 y 7.5 mm	1
2 229-43-76	Guía de pin PDR Ø7.5 mm	1
3 229-43-77	Guía de pin PDR Ø5.5 mm	1
4 229-55-16255	Pin Guía Ø1.6 x 255.0 mm	3
5 229-55-44260T	Broca canulada larga Ø4.4 x 1.7 x 260.0 mm	2
6 229-55-17177T	Escareador PDR Ø5.5 mm	1
7 229-75-22255	Pin Guía Ø2.2 x 255.0 mm	3
8 229-75-55270	Broca canulada Ø5.5 x 2.3 x 270.0 mm	2
9 229-75-23117T	Escareador PDR Ø7.5 mm	1
10 229-55-230	Medidor de profundidad	1
11 229-75C-T25	Llave T25 canulada	2
12 229-75-04T	Atornillador de anclaje canulado T25	1

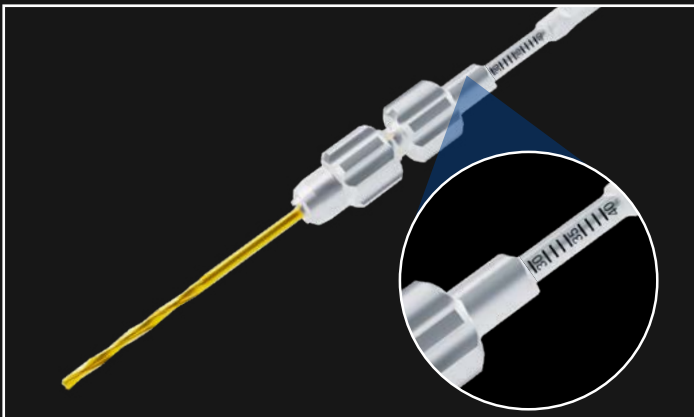
## TÉCNICA QUIRÚRGICA - PDR 1.7, 2.2 Y 3.0 mm



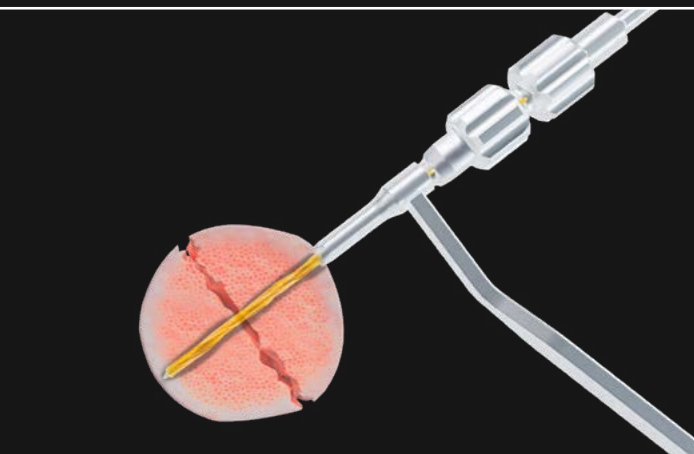
Aplique una aguja guía en la zona donde se implantará el tornillo PDR, perpendicular a la línea de fractura, utilizando la guía doble con la cánula correspondiente al diámetro de la aguja. Una vez fijada la aguja guía, compruebe su posición en el endoscopio, teniendo en cuenta que la posición de la aguja será la referencia para la medición del tornillo.



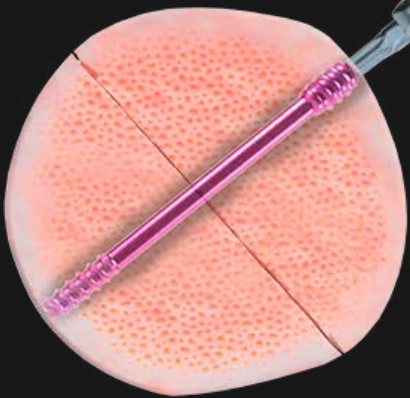
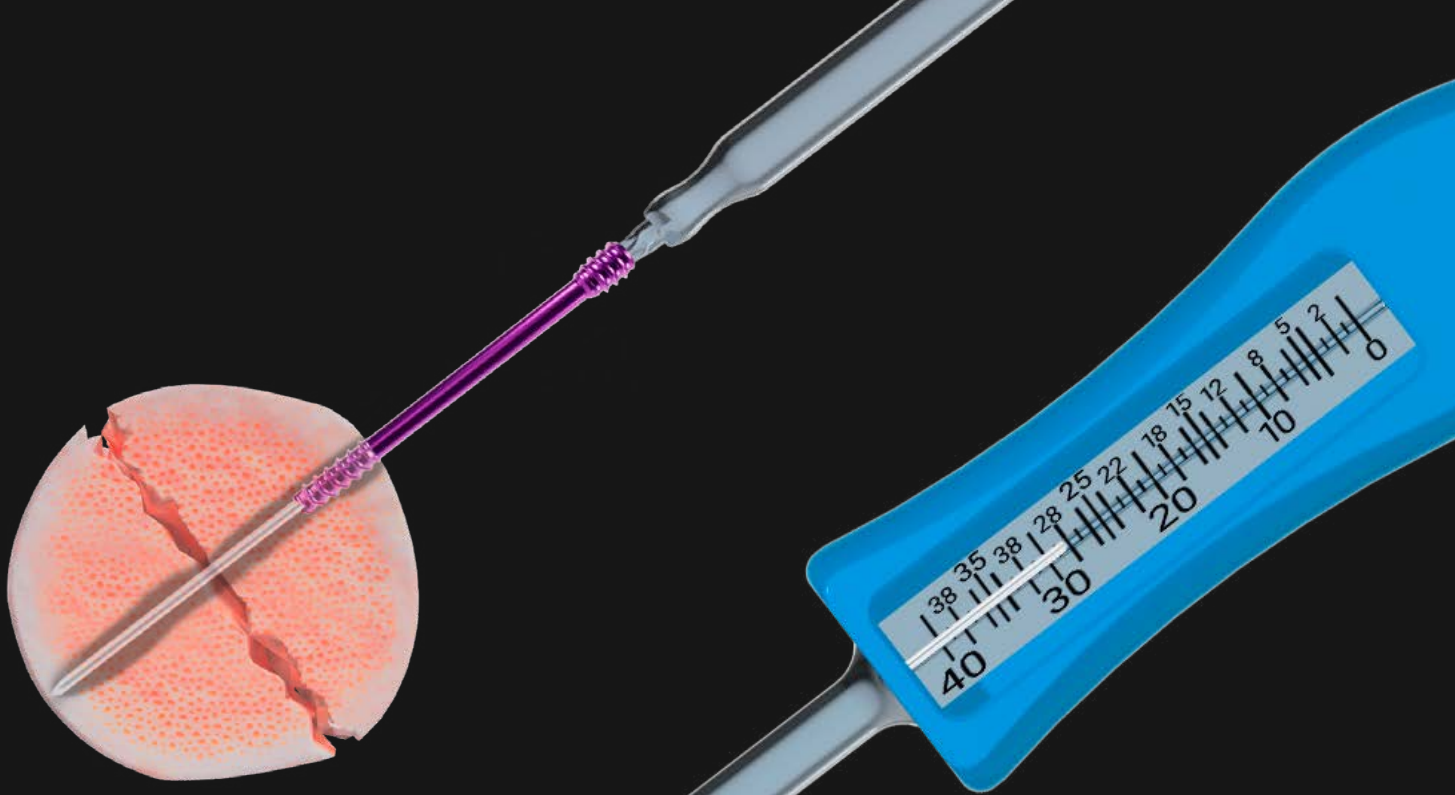
Remueva la guía doble con cánula y utilice la llave de medición para determinar la longitud del tornillo PDR adecuada para la implantación.



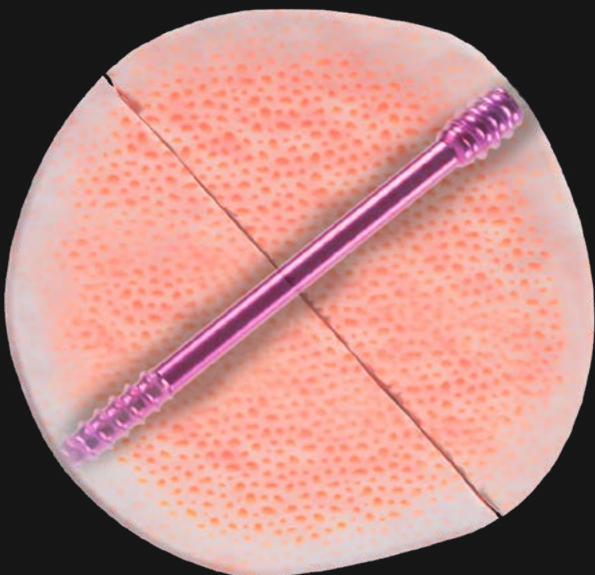
Coloque el tope de broca en la broca, para orientar al cirujano con relación a la profundidad exacta que debe perforar.



Realice la perforación ósea a través del pin guía, utilizando el tope de broca y la guía de brocado.



Utilizando el pin guía, realice la aplicación del tornillo PDR utilizando la llave o la llave con medidor; hasta que realice una compresión de los fragmentos con cero perfil.



Verifique el posicionamiento del tornillo y los fragmentos por radioscopia.

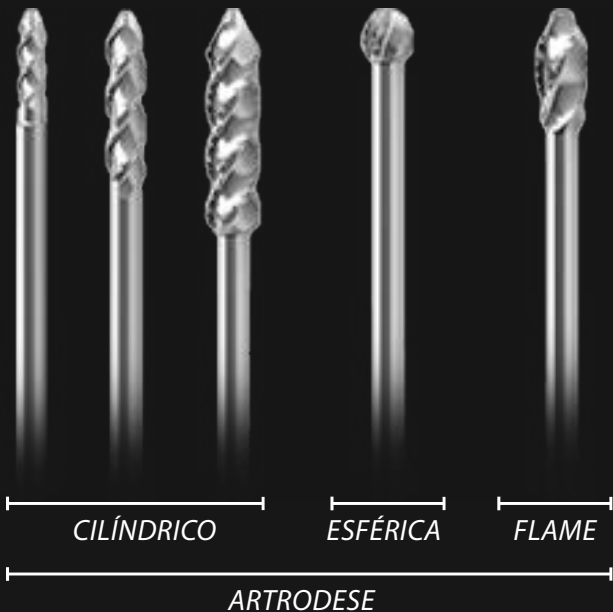
## TÉCNICA QUIRÚRGICA - PDR 5.5 E 7.5 mm



Decorticar el cartílago articular con las fresas de artrodesis MIS GMReis para proporcionar las condiciones adecuadas para la fusión ósea.



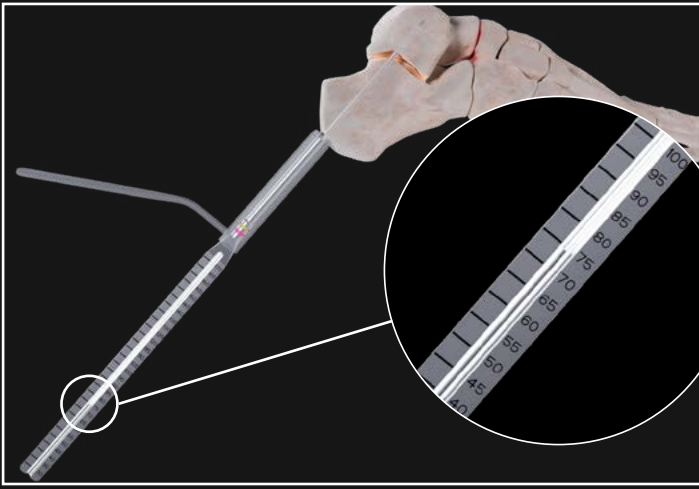
Coloque la cánula de protección PDR acoplada a la guía de alambre PDR y aplique el alambre guía en la zona de implantación del tornillo.



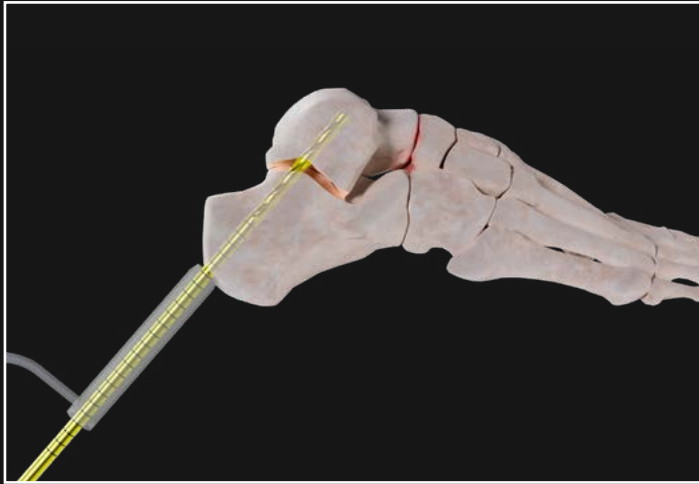
### MICRO FRESAS MIS

CÓDIGO	MODELO	Ø	LONGITUD
317-30	Artrodesis cilíndrica	2.0 mm	8.0 mm
317-31	Artrodesis cilíndrica	3.0 mm	12.0 mm
317-32	Artrodesis cilíndrica	4.0 mm	16.0 mm
317-34	Artrodesis esférica	4.0 mm	-
317-33	Artrodesis flame	4.0 mm	8.0 mm

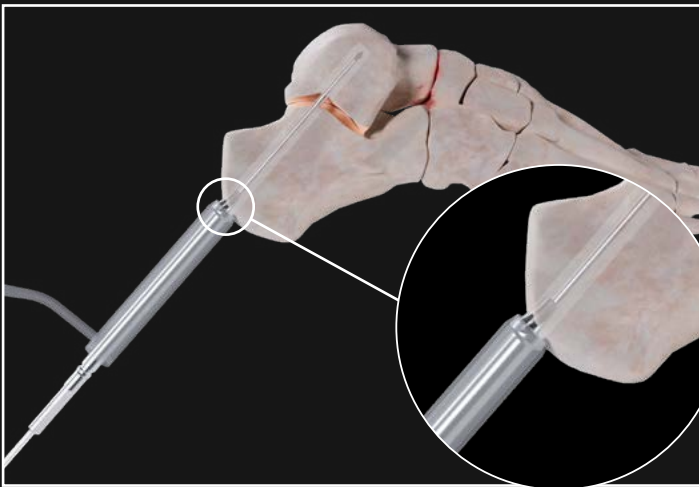




Utilice el medidor de profundidad con la aguja guía para determinar la longitud del tornillo PDR que debe implantarse.



Perfore con la broca canulada graduada hasta una profundidad igual a la del tornillo que se va a implantar.



Aplique el avellanador hasta su "tope" para preparar el espacio para la cabeza del tornillo.



Utilice la llave canulada T25 para aplicar el tornillo hasta que quede totalmente implantado, con perfil cero.





Repita los pasos para la aplicación de un segundo tornillo, según el plan quirúrgico.





**SEDE PRINCIPAL | GMREIS**

Av. Pierre Simon de Laplace, 600 - Lote 3 Quadra F - Techno Park  
Código postal: 13069-320 | Campinas/SP - Brasil | Tel.: +55 (19) 3765 9900  
marketingdigital@gmreis.com.br

 GMReisBrasil

[www.gmreis.com.br](http://www.gmreis.com.br)